



ENSTO

Catalogue de pièces de rechange

Interrupteur aérien IA
Moyenne Tension

IA1CM 50A - RP5

Better life.
With electricity.

Ensto conçoit et fournit des solutions électriques intelligentes destinées à améliorer la sécurité, le fonctionnement, la fiabilité et l'efficacité des réseaux électriques, des bâtiments et des transports.

ensto.com

SOMMAIRE

1 - Présentation

1 - IA1CM 24 kV 50 A Postérieur à 2006 – version isolateur RP5 Présentation Générale	3
--	---

2 - Coupure

2 - IA1CM 24 kV 50 A - COUPURE Postérieur à 2006 – version isolateur RP5 Pièces de rechange	4
---	---

3 - Tringlerie

3 - IA1CM 24 kV 50 A - TRINGLERIE Fixation par cerclage - Présentation générale.....	13
IA1CM 24 kV 50 A - TRINGLERIE Fixation par cerclage Pour poteau béton	14
IA1CM 24 kV 50 A - TRINGLERIE Adaptateur pour pose de la tringlerie sur poteau métallique.....	15
IA1CM 24 kV 50 A – TRINGLERIE Fixation par cerclage Pièces de rechange	16

4 - Commande

4 - IA1CM 24 kV 50 A - COMMANDE Pièces de rechange	18
--	----

5 - Accessoires

5 - IA1CM 24 kV 50 A - ACCESSOIRES	21
--	----

Images non contractuelles

1 - IA1CM 24 kV 50 A

Postérieur à 2006 – version isolateur RP5

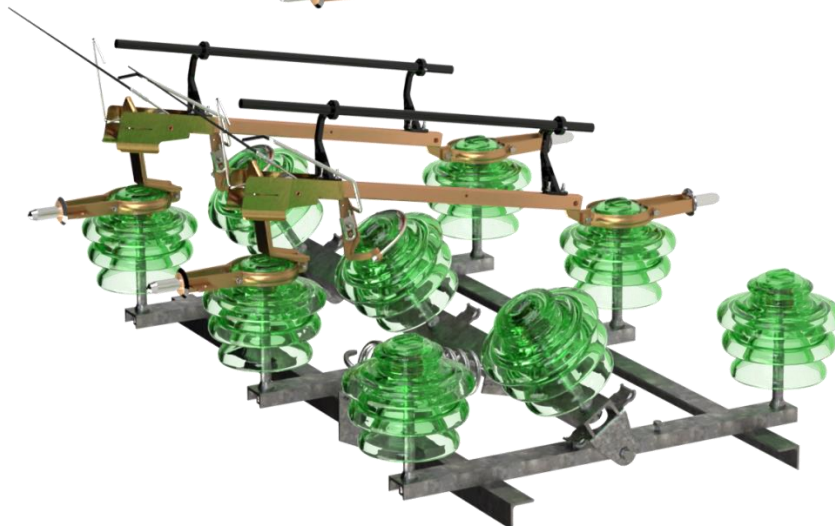
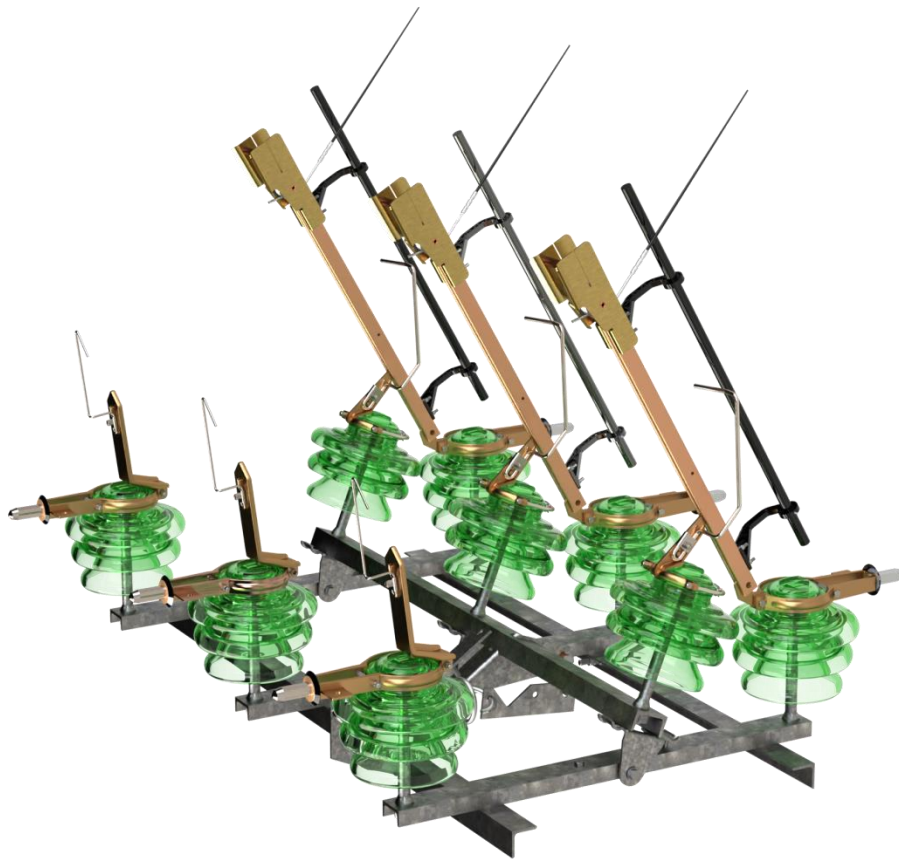
Présentation Générale



Code article	Désignation	Codet Enedis		
NX2005918	IA1CM 24kV 200A 50A 25kA TST RP5 Avifaune + Tringlerie 11-14m	72 33 071		
Comprenant		Qté	Masse	
	Ensemble coupure IA1CM 24kV 200A 50A 25kA TST RP5	1	122 kg	
NX2002831	Plastron de commande IA1CM 50A HT36 et RP5	1	5,4 kg	72 34 370
NX2009792	Ensemble support IA1CM – Jeu de chaises - Emballé	1	16 kg	
NX1009678	Tringlerie complète réglable 11-14m IA1CM	1	17 kg	72 33 601
NX2009799	Guide tube monté fixation par cerclage - Emballé	3	2,1 kg	72 34 118
NX1010190	Sachet de fixation pour 2 cerclages	2	1,6 kg	72 33 645

2 - IA1CM 24 kV 50 A - COUPURE

Postérieur à 2006 – version isolateur RP5
Pièces de rechange



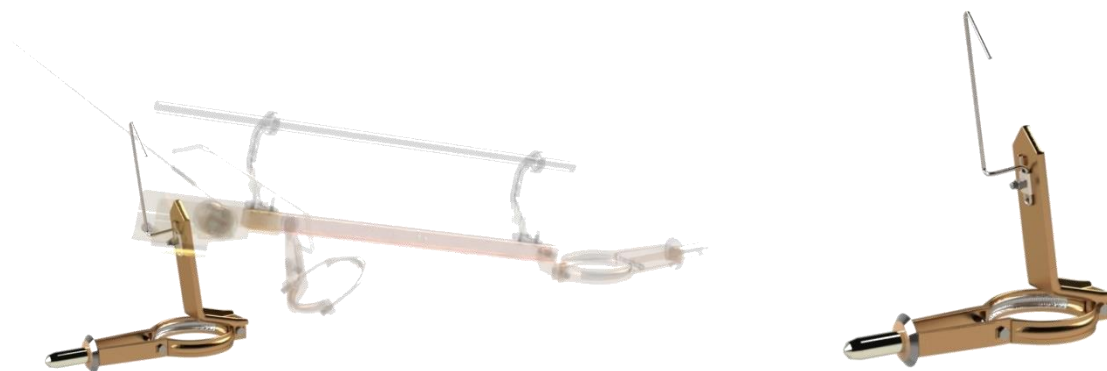
IA1CM 24 kV 50 A - COUPURE

Postérieur à 2006 – version isolateur RP5

Pièces de rechange



Code article	Désignation	Codet Enedis	
NX2002884	Superstructure complète 1 pole IA1 RP5 - Emballée	72 34 372	
Colisage	Dimension colisage	Quantité article par colis	Masse
Carton	860 x 635 x 430	1	8,5 kg



Code article	Désignation	Codet Enedis	
NX2002882	Collier rupture complet IA1 RP5 + broche TST - Emballé	72 34 374	
Colisage	Dimension colisage	Quantité article par colis	Masse
Carton	500 x 300 x 70	1	1,8 kg

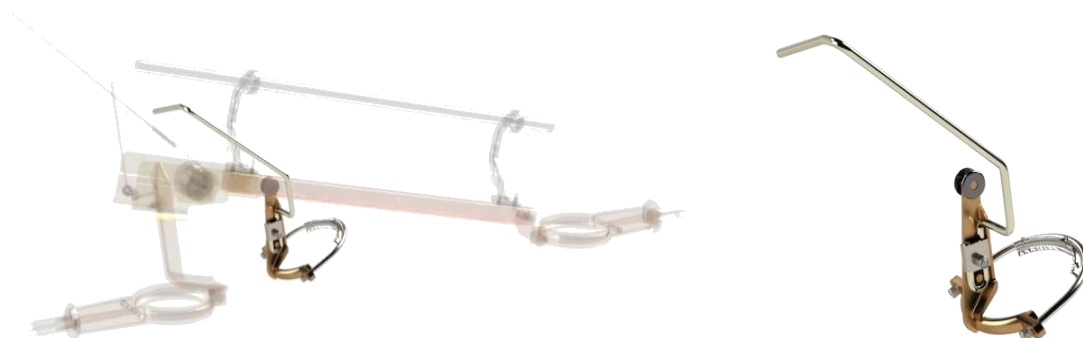


Code article	Désignation	Codet Enedis	
NX1008339	Crochet de fouet - Emballé		
Colisage	Dimension colisage	Quantité article par colis	Masse
Sachet	160 x 280	1	0,1 kg

IA1CM 24 kV 50 A - COUPURE

Postérieur à 2006 – version isolateur RP5

Pièces de rechange



Code article	Désignation	Codet Enedis	
NX2002880	Collier mobile IA1 RP5 complet - Emballé	72 34 379	
Colisage	Dimension colisage	Quantité article par colis	Masse
Carton	300 x 205 x 100	1	1,1 kg



Code article	Désignation	Codet Enedis	
NX1008343	Doigt d'armement équipé - Emballé		
Colisage	Dimension colisage	Quantité article par colis	Masse
Carton	300 x 205 x 100	1	0,5 kg



Code article	Désignation	Codet Enedis	
NX2009845	Galet de couteau en lot - Emballé		
Colisage	Dimension colisage	Quantité article par colis	Masse
Sachet	160 x 280	18	0,1 kg

IA1CM 24 kV 50 A

Postérieur à 2006 – version isolateur RP5

Coupure : Pièces de rechange



Code article	Désignation	Codet Enedis	
NX2002795	Dispositif de rupture complet IA1 pour 1 pôle avec fouet traité environnement sévère 25kA - Emballé	72 34 365	
Colisage	Dimension colisage	Quantité article par colis	Masse
Carton	500 x 300 x 70	1	1,7 kg



Code article	Désignation	Codet Enedis	
NX1009410	Dispositif de rupture complet IA1 pour 1 pole avec fouet non traité 25kA - Emballé		
Colisage	Dimension colisage	Quantité article par colis	Masse
Carton	500 x 300 x 70	1	1,7 kg

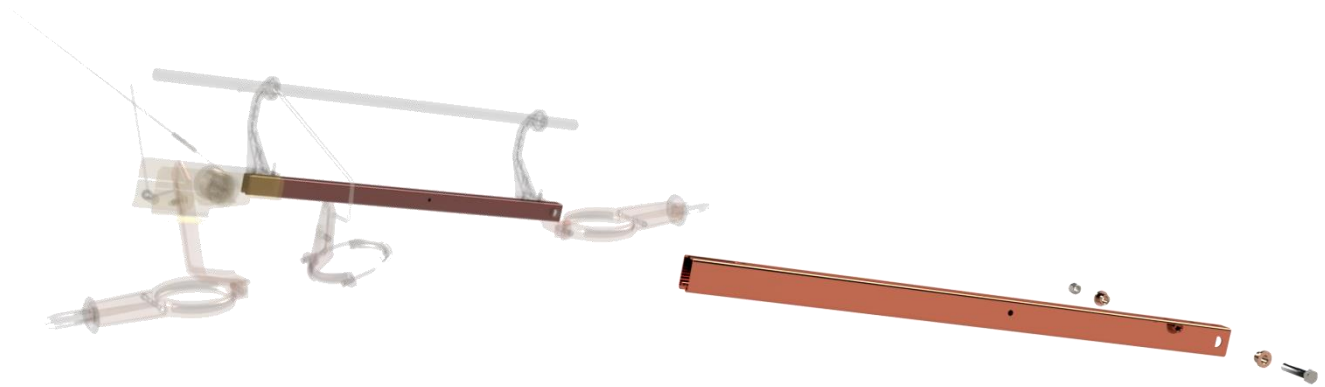


Code article	Désignation	Codet Enedis	
NX2000755	Pare-étincelles IA1 unitaire environnement sévère- Emballé	72 34 335	
NX2000756	Pare-étincelles IA1 pour 3 pôles environnement sévère - Emballé	72 34 321	
Colisage	Dimension colisage	Masse pour 1 pôle	Masse pour 3 pôles
Carton	500 x 300 x 70	1,4 kg	3,3 kg

IA1CM 24 kV 50 A

Postérieur à 2006 – version isolateur RP5

Coupure : Pièces de rechange



Code article	Désignation	Codet Enedis	
NX1008334	Couteau équipé 1 pole pour IA1 - Emballé	72 34 337	
Colisage	Dimension colisage	Quantité article par colis	Masse
Carton	725 x 120 x 70	1	1,1 kg



Code article	Désignation	Codet Enedis	
NX2009976	Rotation de couteau en lot - Emballée		
Colisage	Dimension colisage	Quantité article par colis	Masse
Sachet	160 x 280	9	1 kg

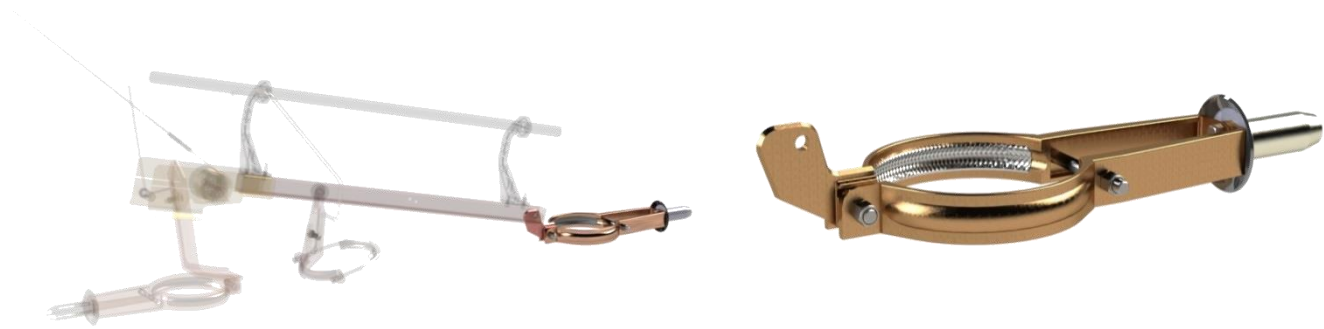


Code article	Désignation	Codet Enedis	
NX2005909	Dispositif avifaune 3 pôles IA1CM– Emballé	72 33 606	
NX1009434	Dispositif avifaune 1 pôle IA1CM - Emballé		
Colisage	Dimension colisage	Masse pour 1 pôle	Masse pour 3 pôles
Carton	850 x 120 x 70	0,7 kg	1,6 kg

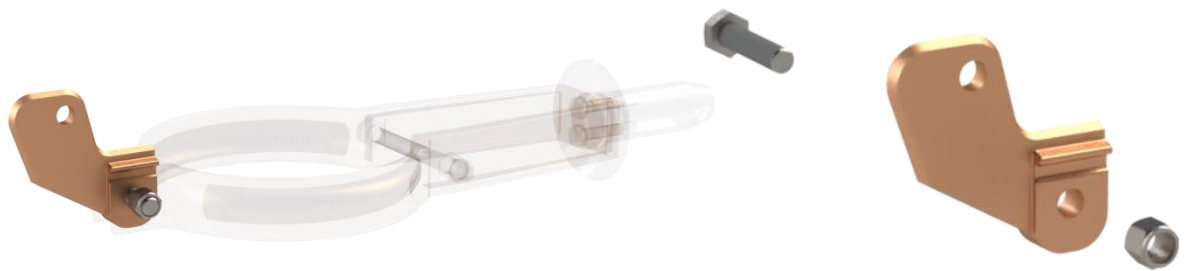
IA1CM 24 kV 50 A

Postérieur à 2006 – version isolateur RP5

Coupure : Pièces de rechange



Code article	Désignation		Codet Enedis
NX2002876	Collier articulation + broche TST 1 pole IA1 RP5 - Emballé		72 34 373
Colisage	Dimension colisage	Quantité article par colis	Masse
Carton	200 x 245 x 245	1	1,4 kg

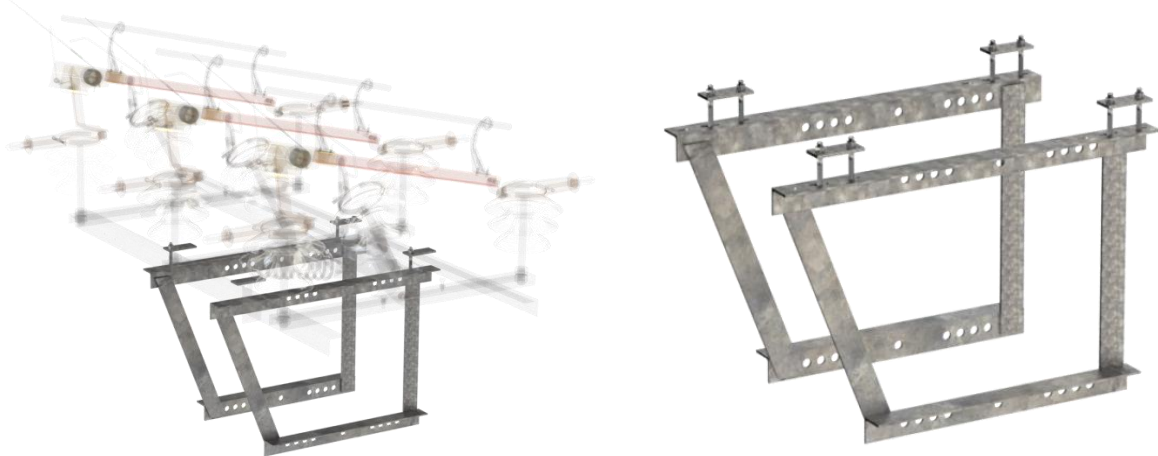


Code article	Désignation		Codet Enedis
NX2009975	Contact rotation équipé en lot – Emballé		
Colisage	Dimension colisage	Quantité article par colis	Masse
Carton	300 x 205 x 100	9	1,8 kg

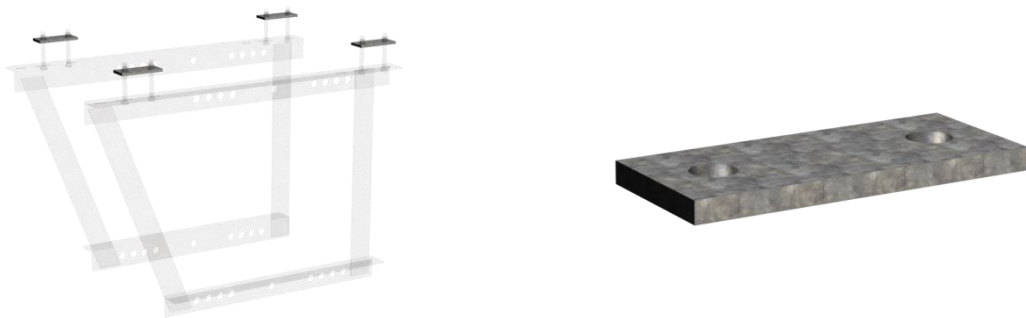
IA1CM 24 kV 50 A

Postérieur à 2006 – version isolateur RP5

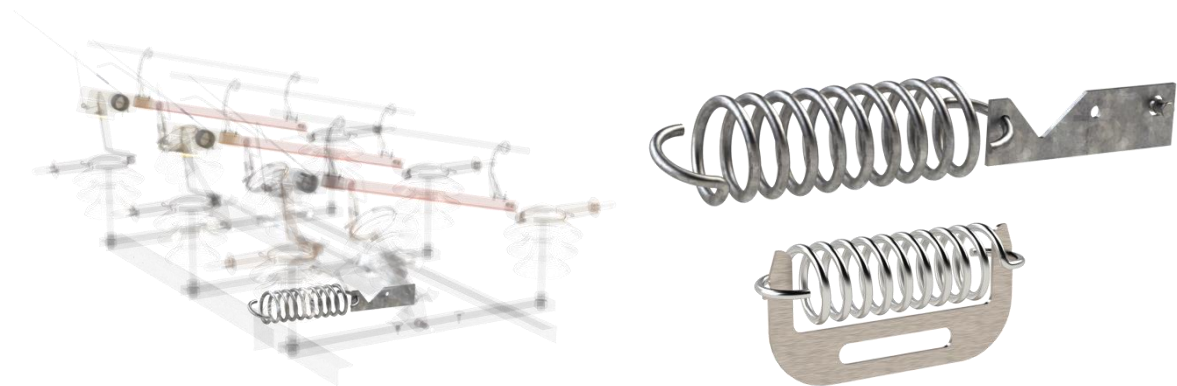
Coupure : Pièces de rechange



Code article	Désignation		Codet Enedis
NX2009792	Ensemble support IA1CM – Jeu de chaises - Emballé		
Colisage	Dimension colisage	Quantité article par colis	Masse
		1	16 kg



Code article	Désignation		Codet Enedis
NX2009793	Bride de chaise IA1CM en lot - Emballée		
Colisage	Dimension colisage	Quantité article par colis	Masse
Sachet	100 x 250	4	0,7 kg

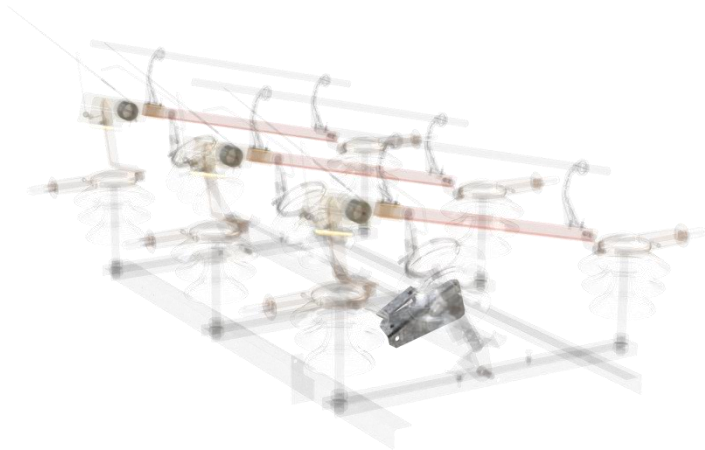


Code article	Désignation		Codet Enedis
NX2002771	Ressort de fermeture IA1 HT36 et RP5- Emballé		72 34 368
Colisage	Dimension colisage	Quantité article par colis	Masse
Carton	250 x 198 x225	1	3,5 kg

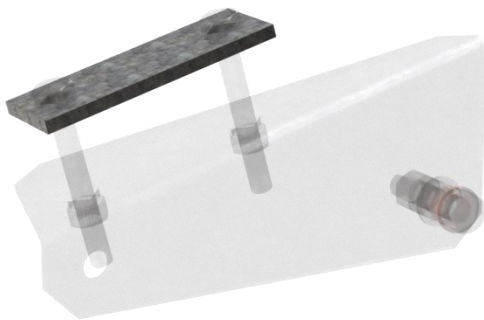
IA1CM 24 kV 50 A

Postérieur à 2006 – version isolateur RP5

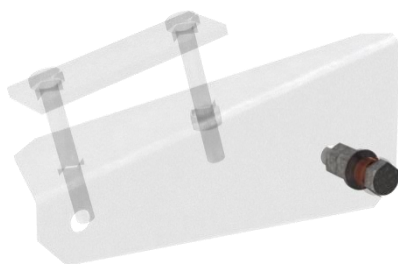
Coupure : Pièces de rechange



Code article	Désignation		Codet Enedis
NX2002772	Palonnier IA1CM HT36 et RP5- Emballé		72 34 371
Colisage	Dimension colisage	Quantité article par colis	Masse
Carton	300 x 205 x 100	1	1,5 kg



Code article	Désignation		Codet Enedis
NX2009795	Contre palonnier en lot - Emballé		
Colisage	Dimension colisage	Quantité article par colis	Masse
Sachet	100 x 250	4	0,2 kg

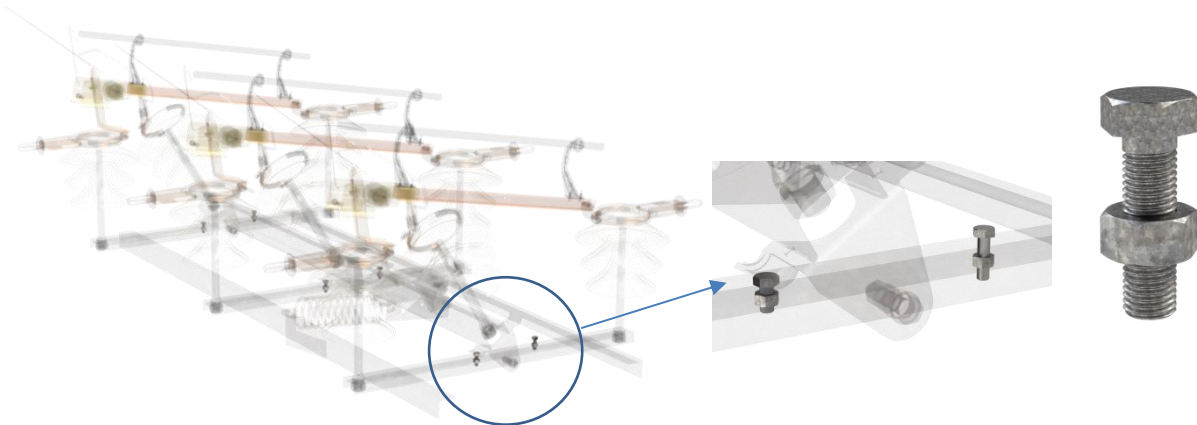


Code article	Désignation		Codet Enedis
NX2009798	Rotation de palonnier en lot - Emballée		
Colisage	Dimension colisage	Quantité article par colis	Masse
Sachet	100 x 250	10	0,1 kg

IA1CM 24 kV 50 A

Postérieur à 2006 – version isolateur RP5

Coupure : Pièces de rechange



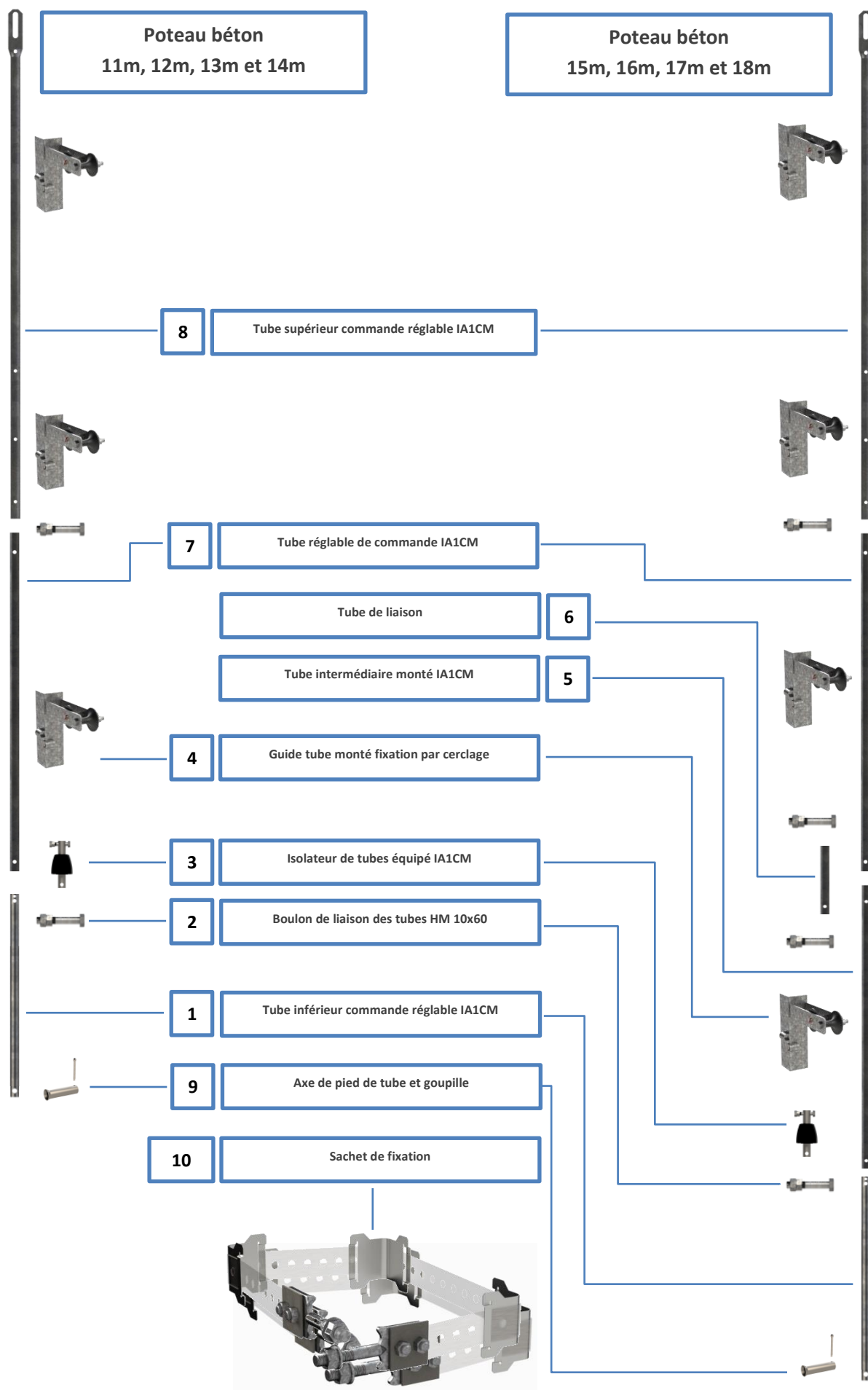
Code article	Désignation		Codet Enedis
NX2009854	Butée d'arbre en lot - Emballée		
Colisage	Dimension colisage	Quantité article par colis	Masse
Sachet	160 x 280	6	0,6 kg



Code article	Désignation		Codet Enedis
NX2002875	Isolateur RP5 tige 24kV + rondelle + écrou- Emballé		72 34 377
Colisage	Dimension colisage	Quantité article par colis	Masse
Carton	475 x 265 x 410	1	9,2 kg

3 - IA1CM 24 kV 50 A - TRINGLERIE

Fixation par cerclage - Présentation générale



IA1CM 24 kV 50 A - TRINGLERIE

Fixation par cerclage

Pour poteau béton

Pour poteaux béton 11m, 12m, 13m et 14m						
Repère	Code article	Désignation	Lg tube	Masse	Qté nécessaire	Codet Enedis
Pour un ensemble complet						
	NX1009678	Tringlerie complète réglable 11-14m IA1CM		17 kg	1	72 33 601
	NX2009799	Guide tube monté fixation par cerclage - Emballé		2,1 kg	3	72 34 118
	NX2009978	Axe de pied de tube et goupille - Emballé		0,1 kg	1	
	NX1010190	Sachet de fixation pour 2 cerclages		1,6 kg	2	72 33 645
Tringlerie complète IA1CM en pièces détachées						
1	NX1011315	Tube inférieur commande réglable IA1CM	1.9m	2,4 kg	1	
2	NX2009806	Boulon de liaison des tubes HM 10-60 - Emballé		0,1 kg	2	
3	NX2009807	Isolateur de tubes équipé IA1CM - Emballé		0,5 kg	1	72 34 117
4	NX2009799	Guide tube monté fixation par cerclage - Emballé		2,1 kg	3	72 34 118
7	NX1011306	Tube réglable de commande IA1CM	3.8m	4,7 kg	1	
8	NX1011302	Tube supérieur commande réglable IA1CM	5.4m	9 kg	1	
9	NX2009978	Axe de pied de tube et goupille - Emballé		0,1 kg	1	
10	NX1010190	Sachet de fixation pour 2 cerclages		1,6 kg	2	72 33 645

Pour poteaux béton 15m, 16m, 17m et 18m						
Repère	Code article	Désignation	Lg tube	Masse	Qté nécessaire	Codet Enedis
Pour un ensemble complet						
	NX1009678	Tringlerie complète réglable 11-14m IA1CM		17 kg	1	72 33 601
	NX1009763	Complément de tringlerie 11/14m en 15/18m pour IA 50		10 kg	1	72 33 602
	NX2009799	Guide tube monté fixation par cerclage - Emballé		2,1 kg	3	72 34 118
	NX2009978	Axe de pied de tube et goupille - Emballé		0,1 kg	1	
	NX1010190	Sachet de fixation pour 2 cerclages		1,6 kg	2	72 33 645
Tringlerie complète IA1CM en pièces détachées						
1	NX1011315	Tube inférieur commande réglable IA1CM	1.9m	2,4 kg	1	
2	NX2009806	Boulon de liaison des tubes HM 10-60 - Emballé		0,2 kg	4	
3	NX2009807	Isolateur de tubes équipé IA1CM - Emballé		0,5 kg	1	72 34 117
4	NX2009799	Guide tube monté fixation par cerclage - Emballé		2,1 kg	4	72 34 118
5	NX1009726	Tube intermédiaire monté IA1CM	3.8m	4,7 kg	1	
6	NX1011311	Tube de liaison	0.5m	0,6 kg	1	
7	NX1011306	Tube réglable de commande IA1CM	3.8m	5,4 kg	1	
8	NX1011302	Tube supérieur commande réglable IA1CM	5.4m	9 kg	1	
9	NX2009978	Axe de pied de tube et goupille - Emballé		0,1 kg	1	
10	NX1010190	Sachet de fixation pour 2 cerclages		1,6 kg	2	72 33 645

IA1CM 24 kV 50 A - TRINGLERIE

Adaptateur pour pose de la tringlerie sur poteau métallique

Adaptation pour poteaux métalliques					
Périmètre du poteau : p	Support métallique		Référence	Désignation	Masse
p < 1450	Petit	P	NX1010207	Support intermédiaire PM H 45 équipé - Emballé	4 kg
1450 < p < 2200	Moyen	M	NX1010216	Support intermédiaire MM H80 équipé - Emballé	4,5 kg
220 < p < 3600	Grand	G	NX1010226	Support intermédiaire GM H120 équipé - Emballé	5 kg

IA1CM									
Sélection des supports intermédiaires suivant les poteaux métalliques									
Hauteur poteaux	Classe des poteaux								
	800	1000	1250	1600	2000	2500	3200	4000	5000
11 m	3P			2P + 1M			1P + 2M		3M
12 m	3P			2P + 1M			1P + 2M		2M + 1G
13 m	3P			2P + 1M			1P + 2M		4M 3M + 1G
14 m	4P	3P + 1M		2P + 2M			1P + 3M		3M+1G 2M+2G
15 m	3P			2P + 1M			1P + 2M		
16 m	3P		3P + 2M	3P + 3M			1P		4M + 1G 3M + 2G
17 m	4P + 1M	3P + 2M		3P + 3M		2P+2M+1G	3M		3M + 2G 2M + 3G
18 m	3P			2P + 2M + 1G			1G		



Code article	Désignation	Codet Enedis	
NX1010207	Support intermédiaire PM H 45 équipé - Emballé		
NX1010216	Support intermédiaire MM H80 équipé - Emballé		
NX1010226	Support intermédiaire GM H120 équipé - Emballé		
Colisage	Dimension colisage	Quantité article par colis	Masse
Carton	510 x 320 x 280	1	Suivant modèle

IA1CM 24 kV 50 A – TRINGLERIE

Fixation par cerclage

Pièces de rechange



Code article	Désignation	Codet Enedis	
NX2009799	Guide tube monté fixation par cerclage - Emballé	72 34 118	
Colisage	Dimension colisage	Quantité article par colis	Masse
Carton	350 x 325 x 85	1	2,1 kg



Code article	Désignation	Codet Enedis	
NX2009804	Galet guide tube de commande IA1CM en lot - Emballé		
Colisage	Dimension colisage	Quantité article par colis	Masse
Sachet	160 x 280	10	0,2 kg



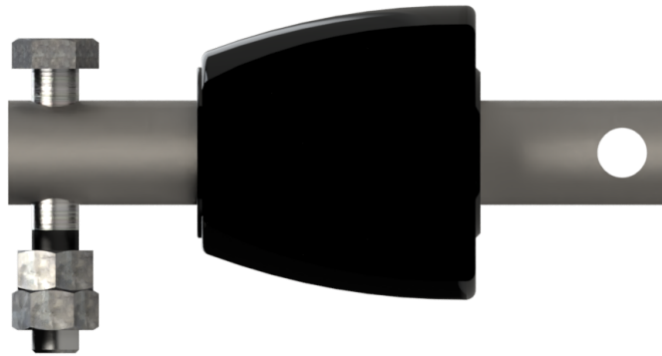
Code article	Désignation	Codet Enedis	
NX2009806	Boulon de liaison des tubes H M10-60 unitaire - Emballé		
Colisage	Dimension colisage	Quantité article par colis	Masse
Sachet	160 x 280	1	0,07 kg

Code article	Désignation	Codet Enedis	
NX2009949	Boulon de liaison des tubes H M10-60 en lot - Emballé		
Colisage	Dimension colisage	Quantité article par colis	Masse
Sachet	160 x 280	10	0,7 kg

IA1CM 24 kV 50 A – TRINGLERIE

Fixation par cerclage

Pièces de rechange



Code article	Désignation	Codet Enedis	
NX2009807	Isolateur de tubes équipé IA1CM - Emballé	72 34 117	
Colisage	Dimension colisage	Quantité article par colis	Masse
Sachet	160 x 280	1	0,4 kg

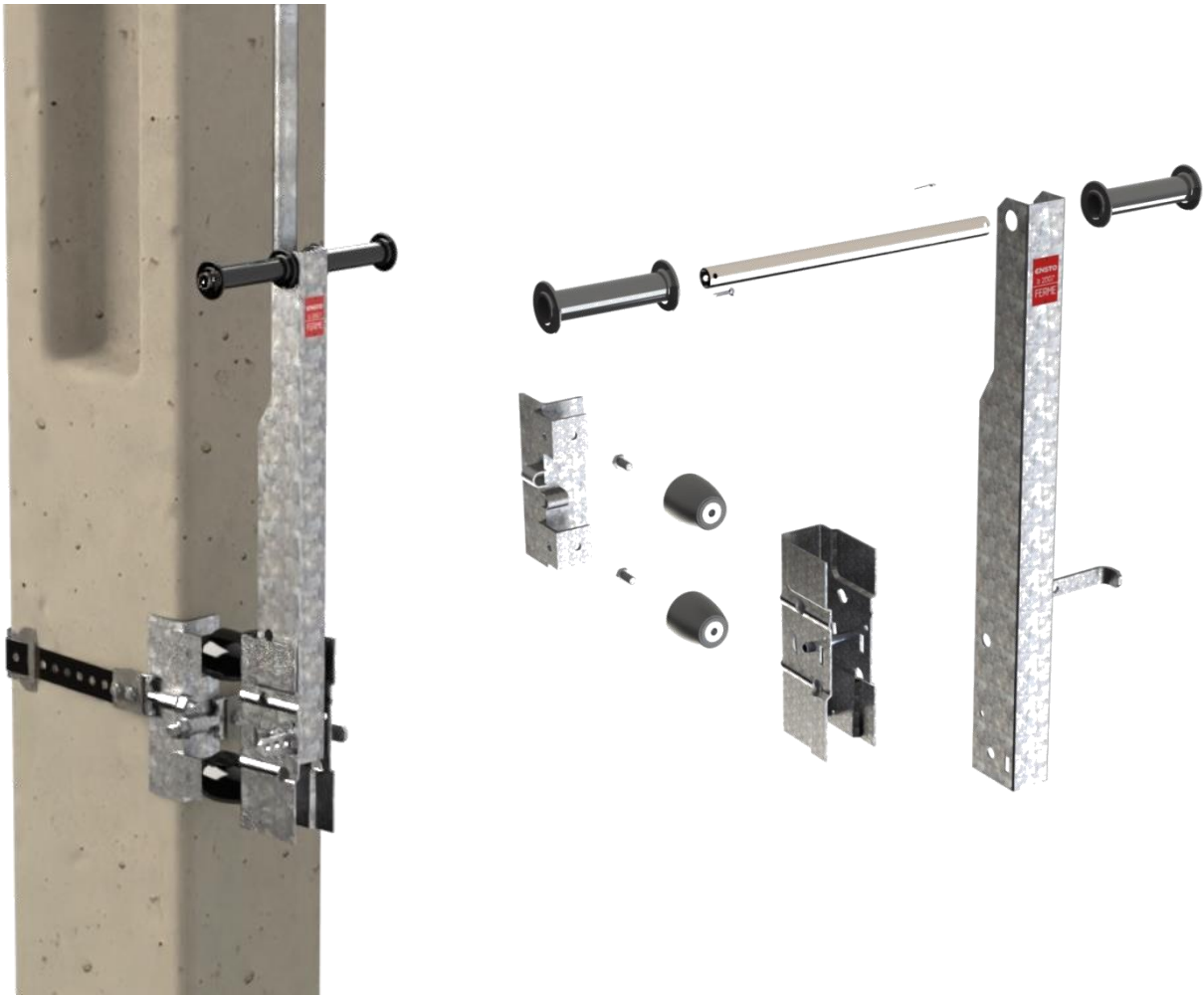


Code article	Désignation	Codet Enedis	
NX2009978	Axe de pied de tube et goupille unitaire - Emballé		
Colisage	Dimension colisage	Quantité article par colis	Masse
Sachet	160 x 280	1	0,01 kg

Code article	Désignation	Codet Enedis	
NX2009862	Axe de pied de tube et goupille en lot - Emballé		
Sachet	160 x 280	10	0,1 kg

4 - IA1CM 24 kV 50 A - COMMANDE

Pièces de rechange



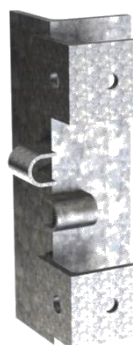
Code article	Désignation			Codet Enedis
NX1013300	Commande complète 11/14m pour IA1CM			
Comprenant		Qté	Masse	
NX2002831	Plastron de commande IA1CM 50A HT36 et RP5	1	5,4 kg	72 34 370
NX1009678	Tringlerie complète réglable 11-14m IA1CM	1	17 kg	72 33 601
NX2009799	Guide tube monté fixation par cerclage -Emballé	3	2,1 kg	72 34 118
NX1010190	Sachet de fixation pour 2 cerclages	2	1,6 kg	72 33 645
NX1013301	Commande complète 15/18m pour IA1CM			
Comprenant		Qté	Masse	
NX2002831	Plastron de commande IA1CM 50A HT36 et RP5	1	5,4 kg	72 34 370
NX1009678	Tringlerie complète réglable 11-14m IA1CM	1	17 kg	72 33 601
NX1009763	Complément de tringlerie 11/14m en 15/18m pour IA50	1	10 kg	72 33 602
NX2009799	Guide tube monté fixation par cerclage - Emballé	3	2,1 kg	72 34 118
NX1010190	Sachet de fixation pour 2 cerclages	2	1,6 kg	72 33 645

IA1CM 24 kV 50 A - COMMANDE

Pièces de rechange



Code article	Désignation	Codet Enedis
NX2002831	Plastron de commande IA1CM 50A HT36 et RP5	72 34 370
Colisage	Dimension colisage	Quantité article par colis
		1
		5,4 kg



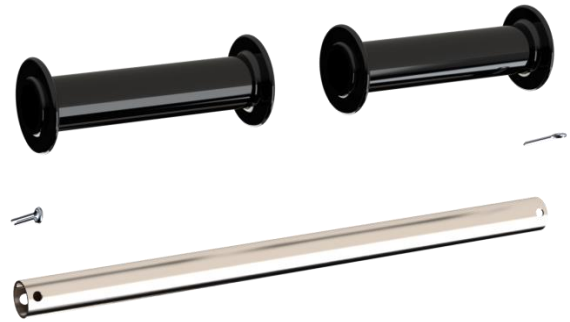
Code article	Désignation	Codet Enedis
NX2009809	Support commande IA1CM - Emballé	
Colisage	Dimension colisage	Quantité article par colis
Carton	300 x 205 x 100	1
		2 kg



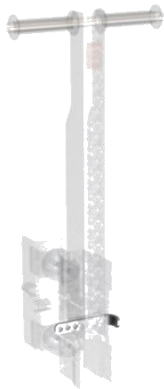
Code article	Désignation	Codet Enedis
NX2009811	Isolateur moulé M10 + Vis - Emballé	72 34 116
Colisage	Dimension colisage	Quantité article par colis
Sachet	160 x 280	1
		0,3 kg

IA1CM 24 kV 50 A - COMMANDE

Pièces de rechange

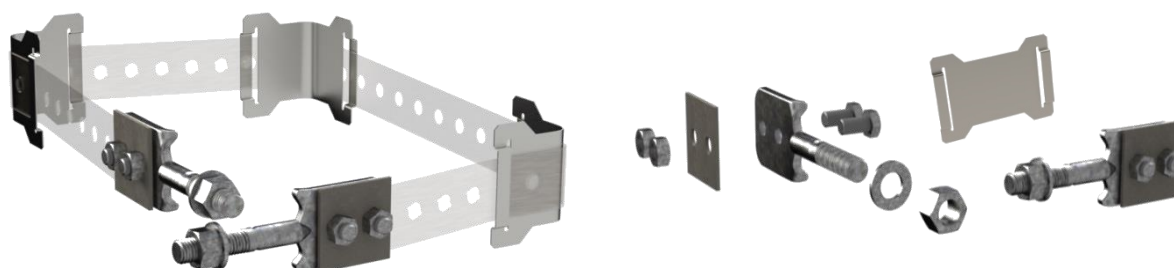
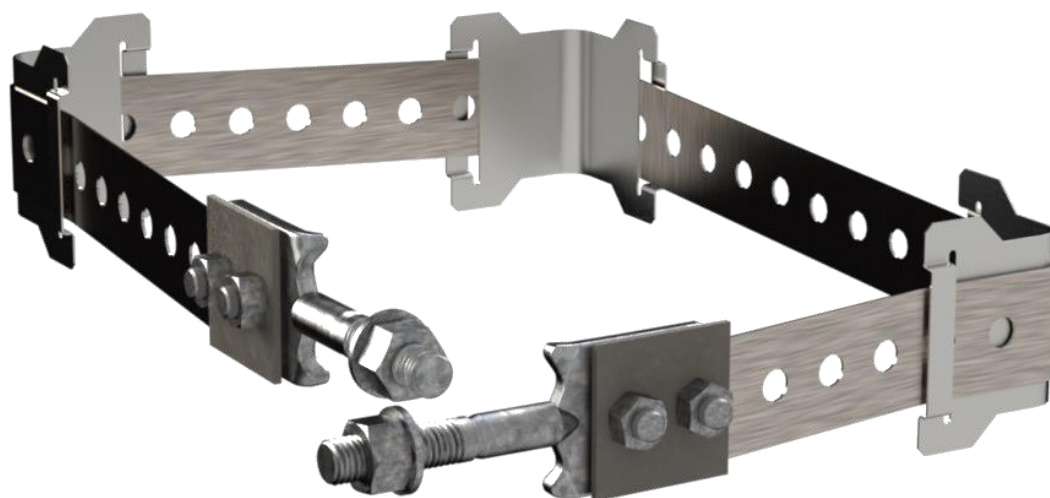


Code article	Désignation	Codet Enedis	
NX2009812	Ensemble poignée isolante - Emballé		
Colisage	Dimension colisage	Quantité article par colis	Masse
Carton	300 x 205 x 100	1	0,5 kg

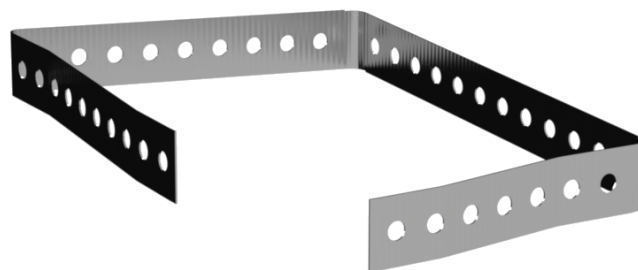


Code article	Désignation	Codet Enedis	
NX2009813	Verrou commande DP / IA1CM - Emballé		
Colisage	Dimension colisage	Quantité article par colis	Masse
Sachet	160 x 280	1	0,2 kg

5 - IA1CM 24 kV 50 A - ACCESSOIRES



Code article	Désignation	Codet Enedis	
NX1010190	Sachet de fixation pour 2 cerclages	72 33 645	
Colisage	Dimension colisage	Quantité article par colis	Masse
Sachet	160 x 280	1	1,6 kg



Code article	Désignation	Codet Enedis	
NX1010195	Feuillard de cerclage - Rouleau de 25m	66 86 900	
Colisage	Dimension colisage	Quantité article par colis	Masse
		1	11,2 kg

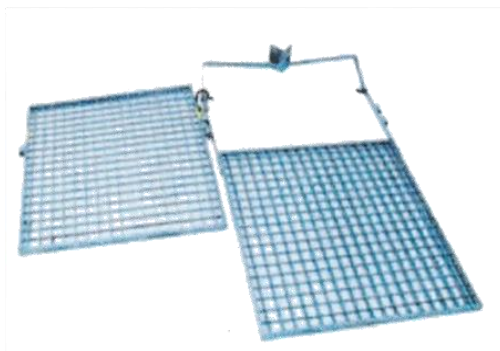
IA1CM 24 kV 50 A - ACCESSOIRES



Code article	Désignation	Codet Enedis	
NX1010425	Plateforme d'équipotentialité fixe pour IAT	72 34 100	
Colisage	Dimension colisage	Quantité article par colis	Masse
		1	17 kg



Code article	Désignation	Codet Enedis	
NX1010413	Plateforme d'équipotentialité repliable avec sachet de cerclage	72 34 102	
Colisage	Dimension colisage	Quantité article par colis	Masse
		1	22,3 kg



Code article	Désignation	Codet Enedis	
NX2004795	Plateforme équipotentialité orientable	72 34 104	
Colisage	Dimension colisage	Quantité article par colis	Masse
		1	20 kg

IA1CM 24 kV 50 A - ACCESSOIRES



Code article	Désignation	Codet Enedis
NX2002849	Plateforme équipotentielle pivotante repliable MALT	
Colisage	Dimension colisage	Quantité article par colis
		1
		27 kg



Code article	Désignation	Codet Enedis
NX1009442	Pot de vaseline 0.9 kg CODEX C1	
Colisage	Dimension colisage	Quantité article par colis
		1
		0,9 kg

Avant le déballage.

- Vérifier que le produit dans son emballage n'a pas été endommagé lors du transport.
- Vérifier que le produit convient à l'installation prévue.

Avant installation

- Lire soigneusement la notice d'utilisation avant d'installer ou d'utiliser ce produit.
- Procéder à l'installation de façon prudente, en vous assurant que le matériel reste propre au cours de l'opération.

Après l'installation

- Si vous installez ce produit pour d'autres, pensez à laisser la notice à l'utilisateur final

Mentions légales

Le produit ne peut être installé que par une personne compétente ayant une formation suffisante sur les pratiques d'installation et une connaissance adéquate des bonnes pratiques de sécurité et d'installation en matière d'équipements électriques. Si la réglementation locale prévoit des dispositions relatives à cette formation ou à cette connaissance suffisante en termes d'installation d'équipements électriques, lesdites dispositions devront être respectées par cette personne.

Ensto Novexia n'assume aucune responsabilité concernant tout dommage sur les biens ou les personnes, causé par une mauvaise installation, une mauvaise manipulation ou par manque de conformité aux consignes de sécurité

Service Après-Vente
210, rue Léon Jouhaux – BP 10446
FR – 69656 Villefranche-sur-Saône
Cedex

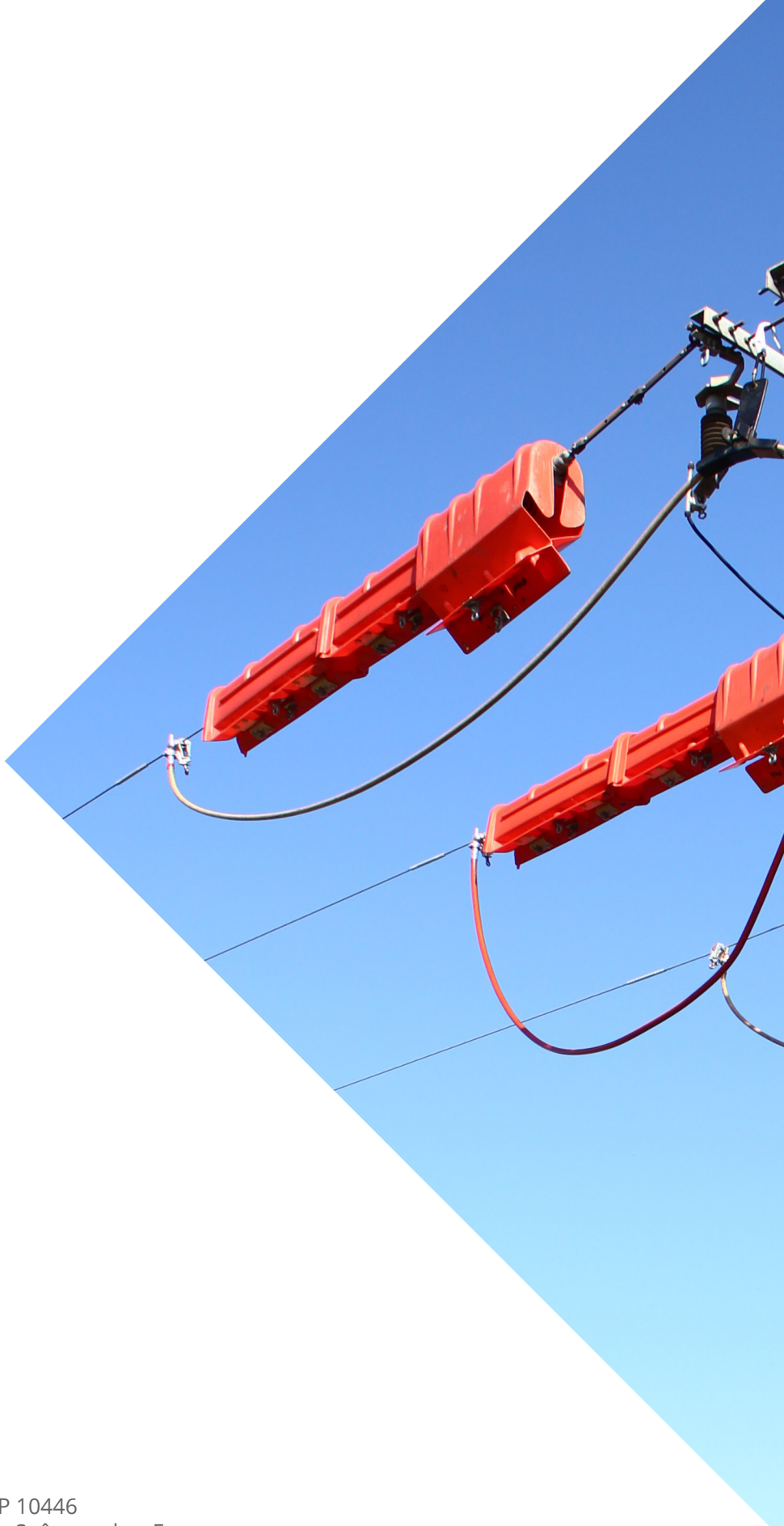
Fixe : +33 (0)4 74 65 61 60

Mobile : +33 (0)6 08 93 26 31

Service Après-Vente
Parc d'Activités de la Haute-Bigorre
Boulevard de l'Adour
65200 Bagnères de Bigorre
Cedex

Fixe : +33(0)5 62 91 45 10

Mobile : +33 (0)6 70 00 71 99



ENSTO

Ensto Novexia SAS
210, rue Léon Jouhaux - BP 10446
FR - 69656 Villefranche-sur-Saône cedex, France
Tel: +33 (0)4 74 65 61 61
Fax: +33 (0)4 74 62 96 57
Email: infos.novexia@ensto.com

ensto.com

